

Бревет клуба «Velo-Sport Sumy Randonneurs».

200 км «В гости к Мамонту»

Дата проведения: 14 сентября 2013 г.

Roadbook

0 км.

Старт. Белопольское шоссе, выезд из города, 100 м за ЖД-переездом.

Регистрация участников у представителей клуба «Velo-Sport Sumy Randonneurs».

Оставляем вещи в машине. Вещи едут на КП-2 "Мамонт" (91 км) и затем на Финиш.

Двигаемся по главной дороге и по указателям на Белополье.

37.7 м

Белополье. КП-1.

Самоотметка в пределах населенного пункта.



Продолжаем движение по главной дороге до перекрестка.

37.9 км

Поворачиваем налево по указателю Путивль, Глухов.



Далее катим по главной дороге, переезжаем два моста через реку Вир и один мост через ЖД-пути.



41.1 км

Поворачиваем налево по указателю на Терни.



Участок Белополье - Терны качеством дороги не блещет, встречаются большие ямы в асфальте. Но отсутствие авто-трафика и краевиды дают достаточно позитива.



Въезжаем в Терни и катим до выезда на трассу Суми-Конотоп.

69.3 км

Поворачиваем направо по указателю на Конотоп.



Катим по главной дороге до выезда из населенного пункта.
72.3 км



72.4 км

Через 100 м поворачиваем налево по указателю на Недригайлов.



Начинается участок отличного асфальта.

Проезжаем селе Чемодановка и сворачиваем на родину бывшего президента Украины.

77.6 км

Направо по указателю.



В Хоружевке катим по главной до развилки.

85.8 км

Поворачиваем налево.



85.9 км



Далее катим до с.Кулешовка по узкой извилистой асфальтовой дороге в лесу. Покрытие отличное. Однако нужно быть внимательным, возможны встречные автомобили!

90.7 км

Поворачиваем налево



91 км.

Слева по ходу – КП-2 Памятник Мамонту.

Самоотметка.

Отдыхаем, фотографируемся.



Далее преодолеваем разминочный подъем и катим к выезду на трассу Терни-Недригайлов.

94.8 км

Поворачиваем направо по указателю на Недригайлів.

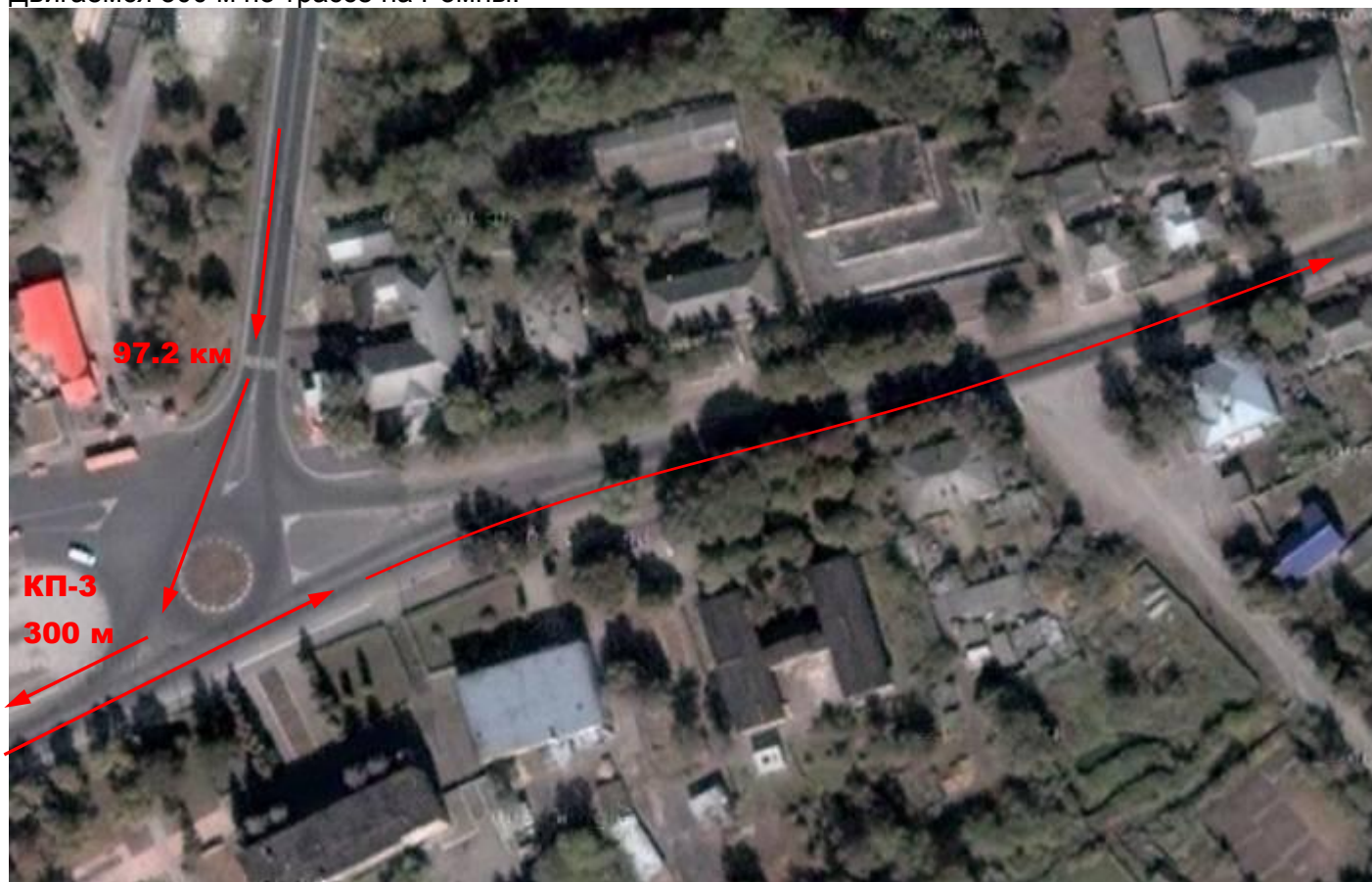


97.2 км

Поворачиваем направо по указателю на Ромны.



Двигаемся 300 м по трассе на Ромны.



97.5 км

Слева по ходу – КП-3 "Старий млин".

Фиксируем время прибытия/убытия у представителей клуба «Velo-Sport Sumy Randonneurs».

Обедаем, берем вещи из машины сопровождения (при необходимости), кушаем, отдыхаем, общаемся.



После КП-2 двигаемся по указателям на Сумы.

Далее катим по главной до выезда из населенного пункта.

Далее двигаемся по роменской трассе в направлении г.Суми до с.Штепівка.

129.5 км

Поворачиваем направо по указателю



Двигаемся до развилки в с.Штепівка.

131.7 км.

На развилке поворачиваем направо.

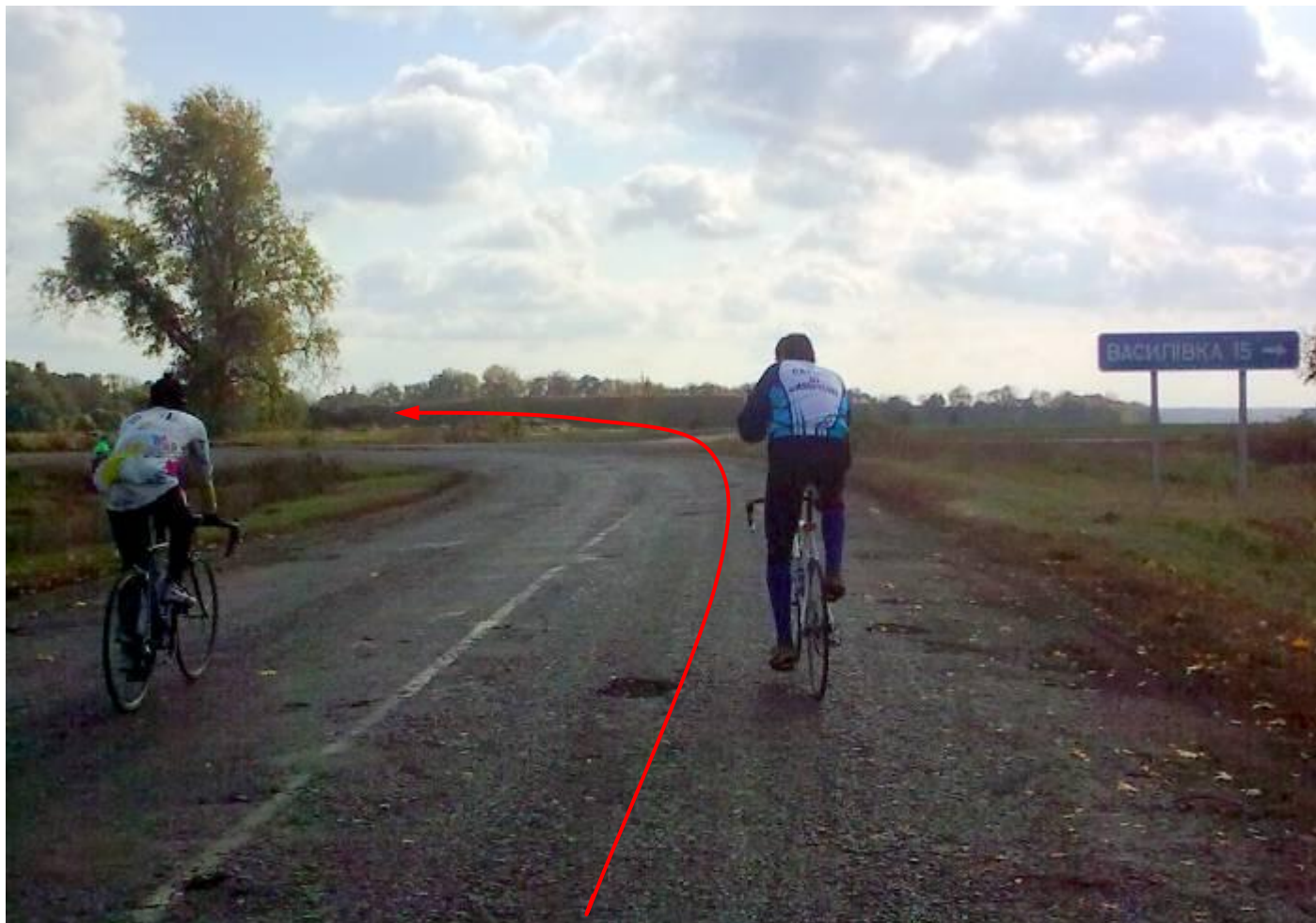


Далее – по главной на Лебедин.

Проезжаем села Підпригори, Михайлівка.

На всех Т-образных перекрестках катим по главной (там где есть асфальт или асфальт лучше)

148.7 км



Въезжаем в г.Лебедин и двигаемся по главной дороге.
КП-4. Лебедин.
Самоотметка в пределах населенного пункта.

162.3 км.

Лебедин, справа по ходу - Курган Славы.



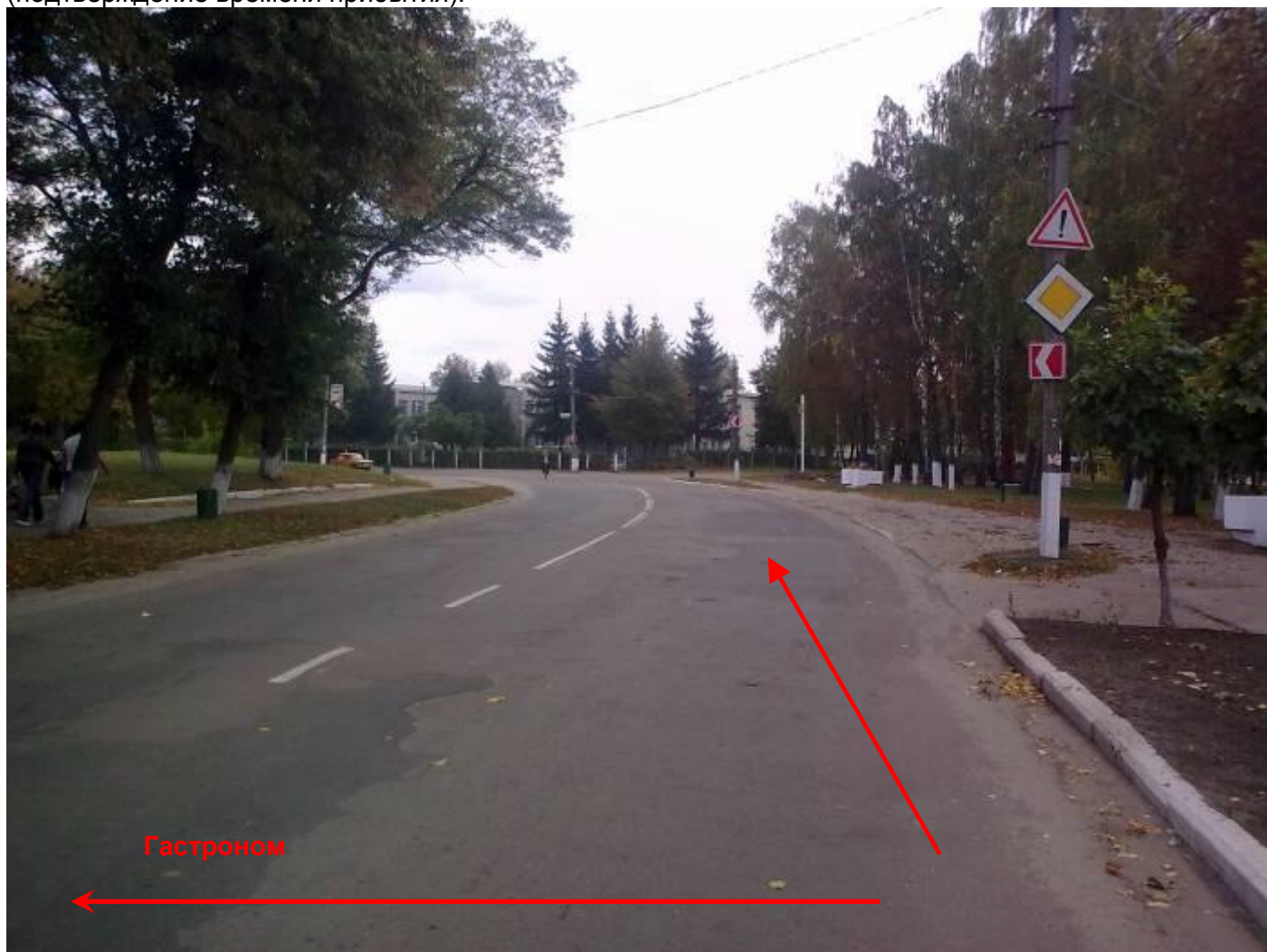
162.3 км.

На перекрестке за Курганом Славы двигаемся прямо и налево.



163.2 км

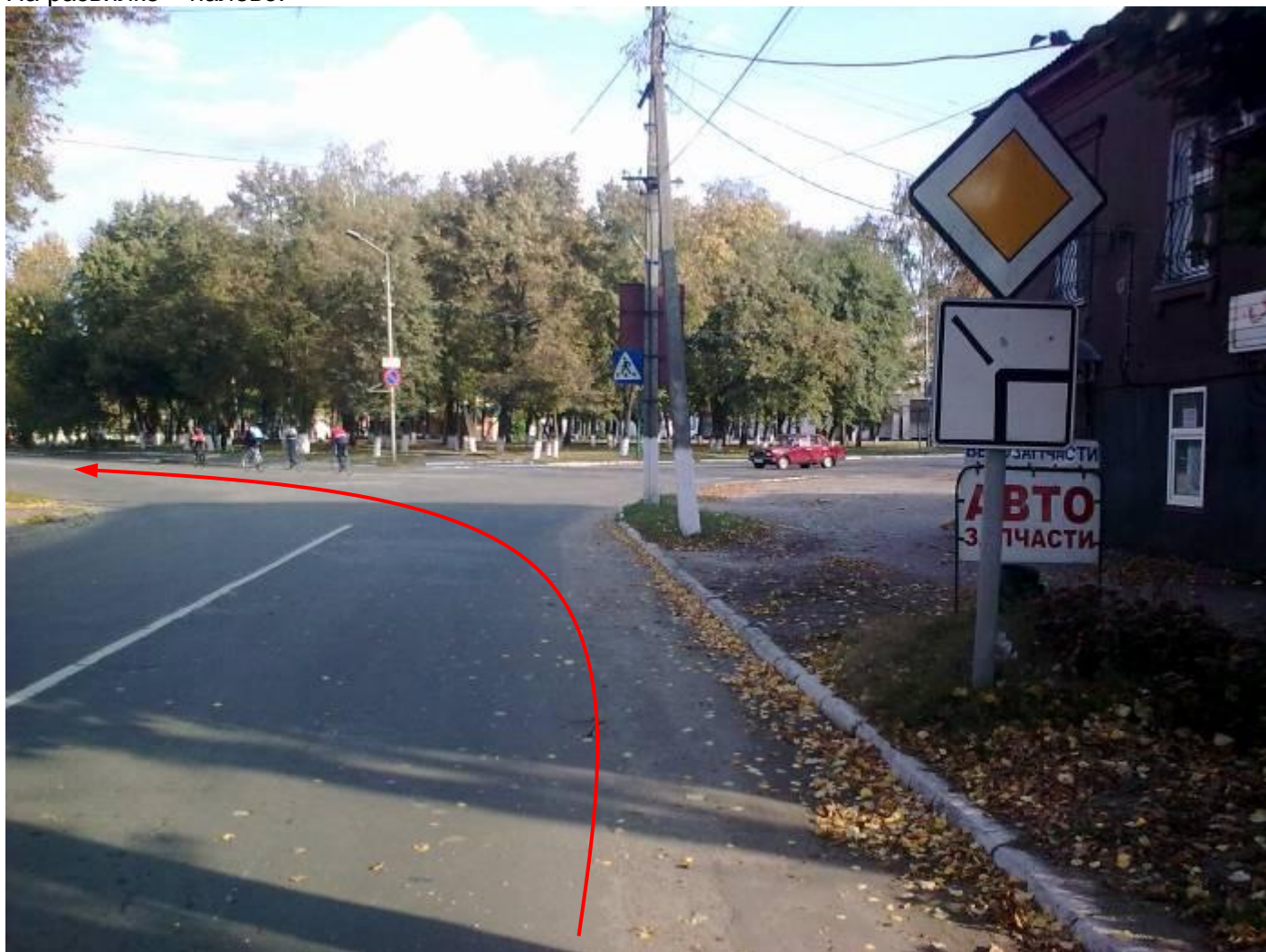
Слева по ходу – Гастроном. Можно сделать покупку и получить чек с датой и временем (подтверждение времени прибытия).



Далее катим по главной дороге.

163.8 км

На развилке – налево.

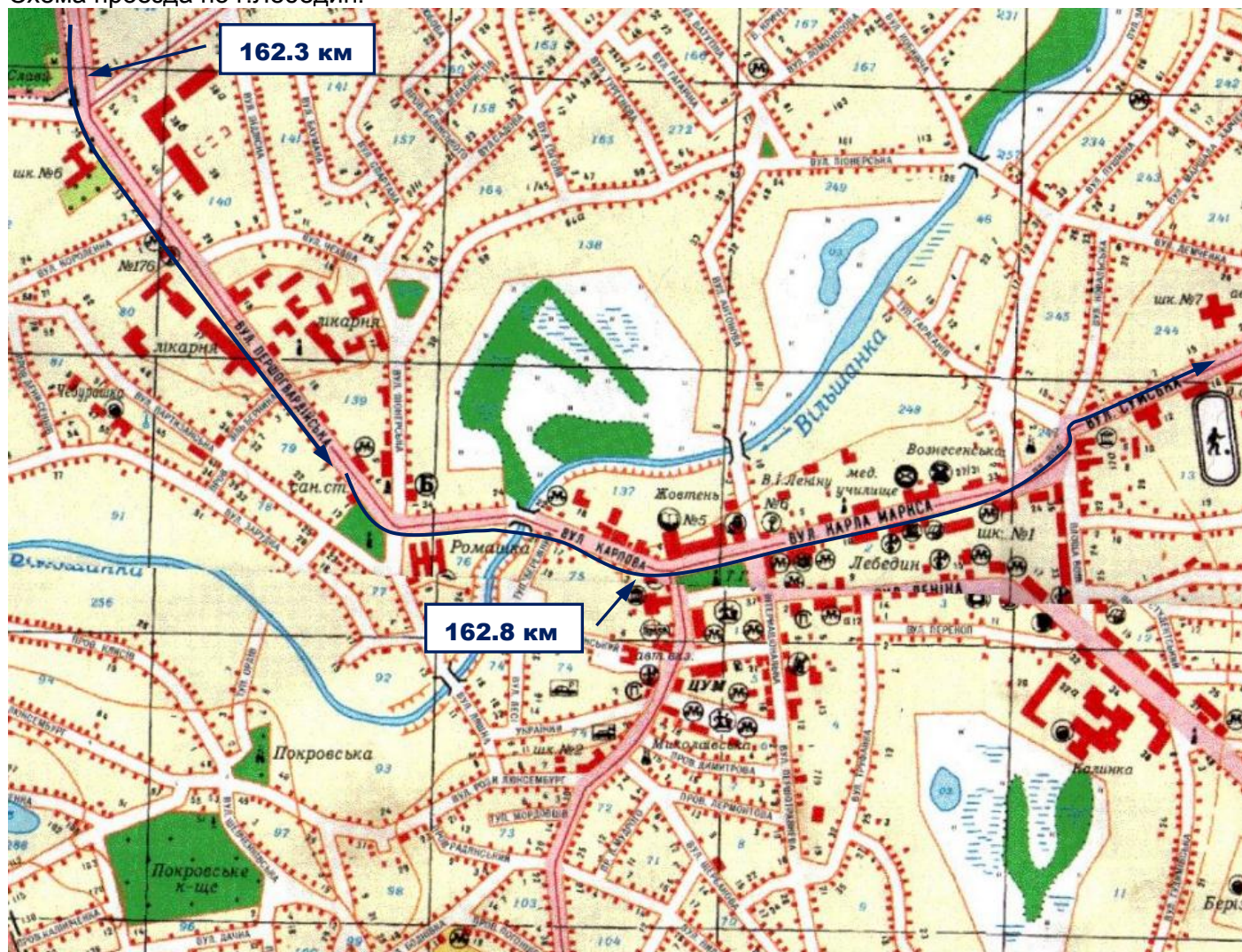


Катим все время по главной дороге до выезда из города.





Схема проезда по г.Лебедин.



Далее двигаемся по трассе Лебедин – Суми.

Проезжаем населенные пункты: Бишкинь, Ворожба, Шпилевка.

205,5 км

На перекрестке – прямо по указателю на Сумы.

Внимание! Пересечение главной дороги! Уступаем дорогу!



Двигаемся по трассе до кругового движения возле Аэропорта. На круге берем левее и выезжаем на широкую трассу, ведущую в город.



В городе движемся по главной (ул.Кирова).

211.3 км

Сумы, перекресток. Движемся прямо по ул.Кирова.

213 км

Сумы, перекресток. Поворачиваем направо, через 100 м – налево.

213.4 км

Сумы, перекресток со светофором. Движемся прямо на ул. Героев Сталинграда.

213.5 км.

Финиш – Летнее кафе возле Харьковского моста через реку Псел.

Фиксируем время прибытия у представителей клуба «Velo-Sport Sumy Randonneurs».

Фотографируемся, забираем вещи из машины сопровождения.

Кушаем, общаемся.