

Бревет клуба «Velo-Sport Sumy Randonneurs».

600 км «Сумской круассан»

Дата проведения: 24 августа 2012 г.

Roadbook

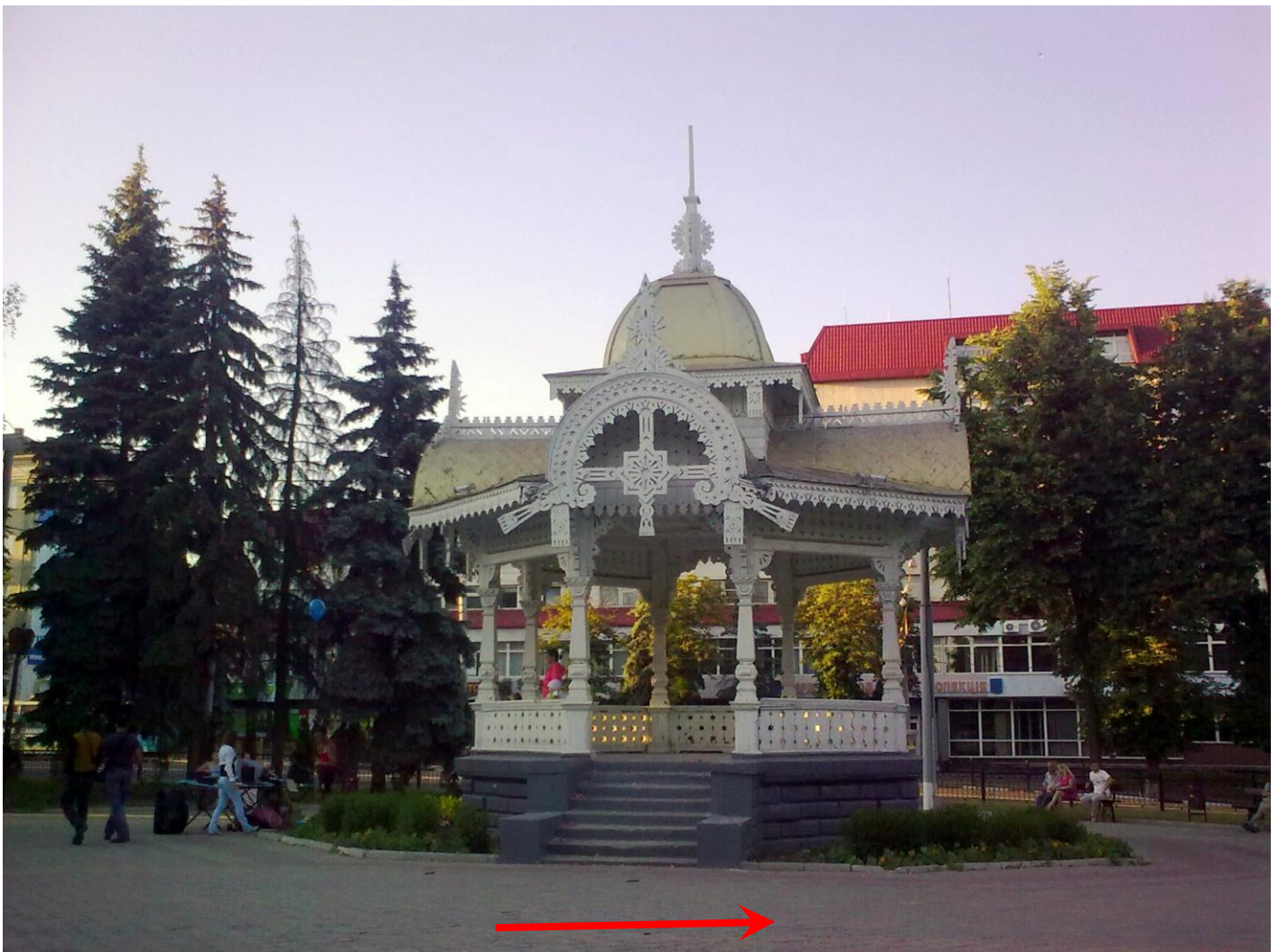
0 км. Старт.

Альтанка. Сумы, Покровская площадь.

Регистрация участников у представителей клуба «Velo-Sport Sumy Randonneurs».

Оставляем передачу на КП-3 Лохвица (например, комплект формы, чтобы переодеться).

Передача должна быть небольшой и в завязанном и подписанном пакете.



Двигаемся от Театральной площади, налево спускаемся с горки к светофору. На светофоре направо. Переезжаем мост через реку Псел.

Двигаемся по Харьковскому проспекту все время прямо в направлении выезда из города.

Выезжаем на трассу Сумы – Харьков.

Внимание!

На въезде в Верхнюю Сыроватку (12 км от Старта) – крутой спуск к ж/д переезду!.

13.7 км

Развилка дорог. Поворачиваем налево (Краснополье, Велика Писаревка).

Двигаемся по главной дороге на Краснополье.

Проезжаем населенные пункты Стенка, Самотоевка.

38.5 км

Краснополье, развилка дорог. Поворачиваем направо на Велику Писаревку.

56.4 км

Мезеновка, развилка дорог. Поворачиваем налево на Велику Писаревку.

86.5 км

Велика Писаревка. По главной, на развилках берем правее и едем по указателям на Богодухов.

91.4 км

Велика Писаревка, перекресток. Прямо на Богодухов.

120 км

Богодухов. Развилка дорог.

Перед развилкой дорог справа по ходу КП-1. «Богодухов».

Фиксируем время прибытия у представителей клуба «Velo-Sport Sumy Randonneurs».

Получаем перекус, воду, кушаем, отдыхаем.

После КП-1 на развилке поворачиваем направо.

131.4 км

Развилка дорог. Поворачиваем налево и двигаемся на Опошню.

189.2 км

Перекресток. Двигаемся прямо на Опошню.

201.4 км

Т-образный перекресток. Поворачиваем направо на Опошню.

210 км

Т-образный перекресток. Двигаемся прямо на Миргород.

244.7 км

Развилка дорог. Поворачиваем направо на Великі Сорочинці и Миргород.

277 км

Миргород, развилка дорог. Поворачиваем налево на ул.Сорочинскую.

КП-2 – самоотметка в пределах города Миргорода любым из 3-х вариантов.

280.6 км

Миргород, развилка дорог. Поворачиваем направо на ул.Гоголя.

284.1 км

Миргород, развилки дорог. Берем левее и катим по указателям на Лубны.

323.7 км

Перекресток. Поворачиваем направо и выезжаем на трассу Полтава-Пирятин-Киев.

334.2 км

Перекресток-Развязка. Поворачиваем направо и движемся на Лохвицу.

Далее следует участок второстепенных дорог до выезда на трассу Пирятин-Лохвица.
Качество покрытия неизвестно...

340 км

Калайдинцы, развилка дорог. Поворачиваем направо.

Далее по главной на Городище, Вороньки.

362.1 км

Пизняки, развилка дорог. Поворачиваем направо и выезжаем на трассу Пирятин-Лохвица.

Катим по главной на Лохвицу.

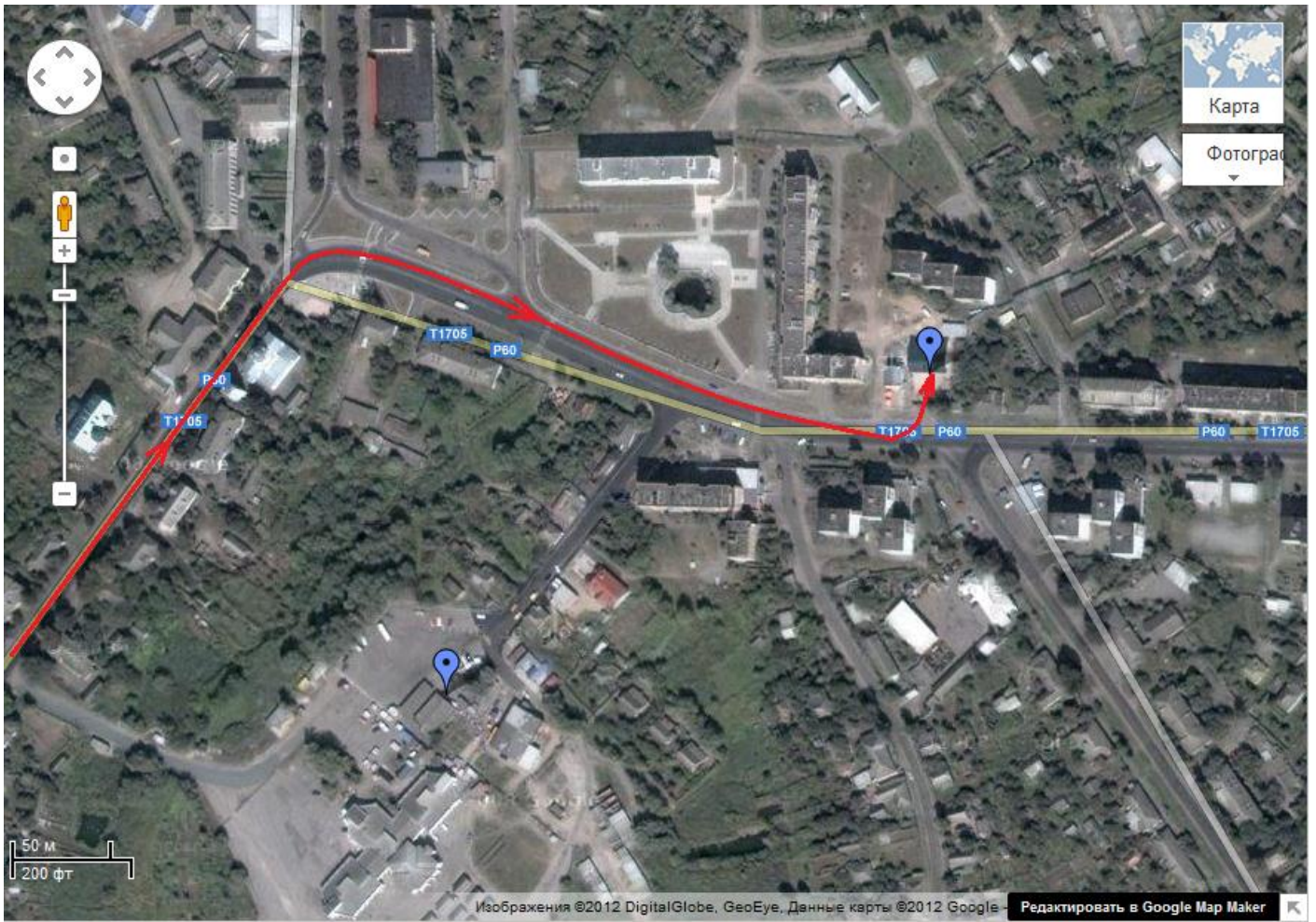
В Лохвице по главной.

387 км

Слева по ходу КП-3 готелдь «Корона».

Фиксируем время прибытия у представителей клуба «Velo-Sport Sumy Randonneurs».

Душ, ужин, отдых, сон.





После КП-3 движемся по главной на Ромны.

435.3 км.

Ромны. На развилке – налево по указателю на Сумы.



435.9 км.

Ромни. На центральном круге поворачиваем направо по указателю на Сумы.



Далее катим по главной на Недригайлов.

464 км

КП-4 – самоотметка в пределах города Недригайлова любым из 3-х вариантов.

465 км

Недригайлов, перекресток. Поворачиваем направо и движемся на Липову Долину.

497.8 км

Развилка дорог. Поворачиваем налево на Лебедин.

Катим все время по главной на Лебедин.

Въезжаем в г.Лебедин и движемся по главной дороге.

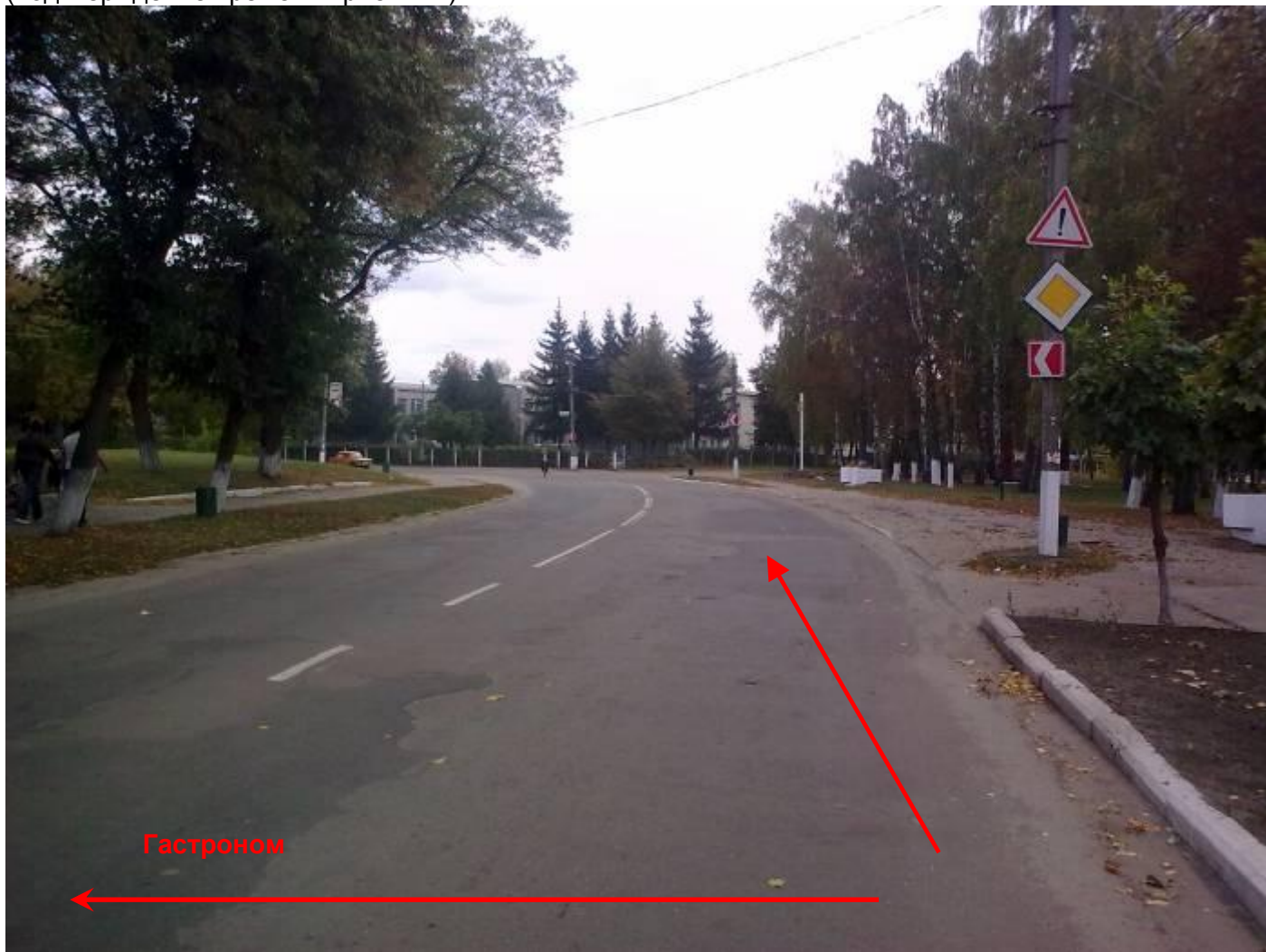
КП-5 – самоотметка в пределах города Лебедин любым из 3-х вариантов.

549.1 км

Лебедин, Т-образный перекресток. Поворачиваем направо.

549.3 км

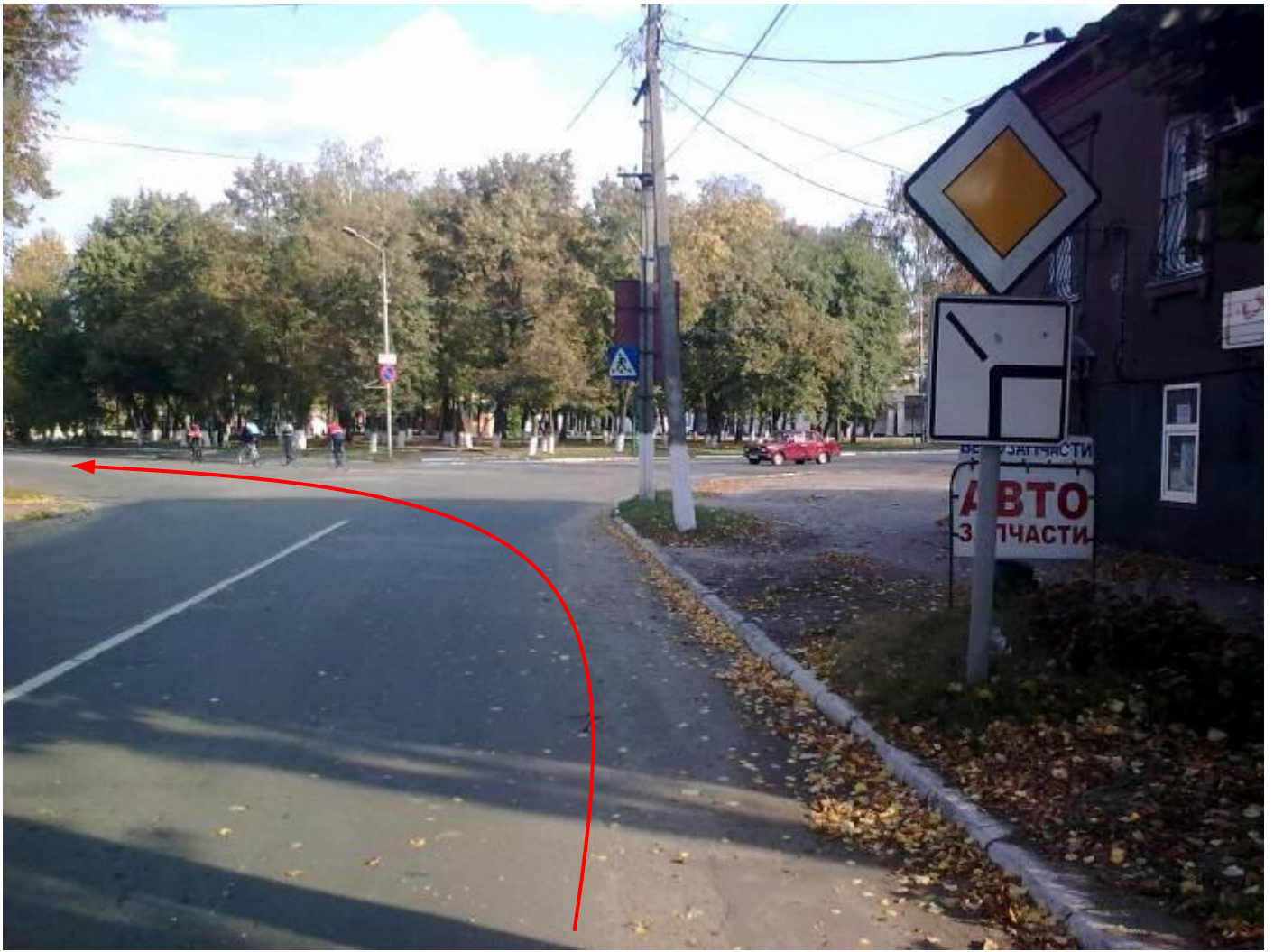
Слева по ходу – Гастроном. Можно сделать покупку и получить чек с датой и временем (подтверждение времени прибытия).



Далее катим по главной дороге.

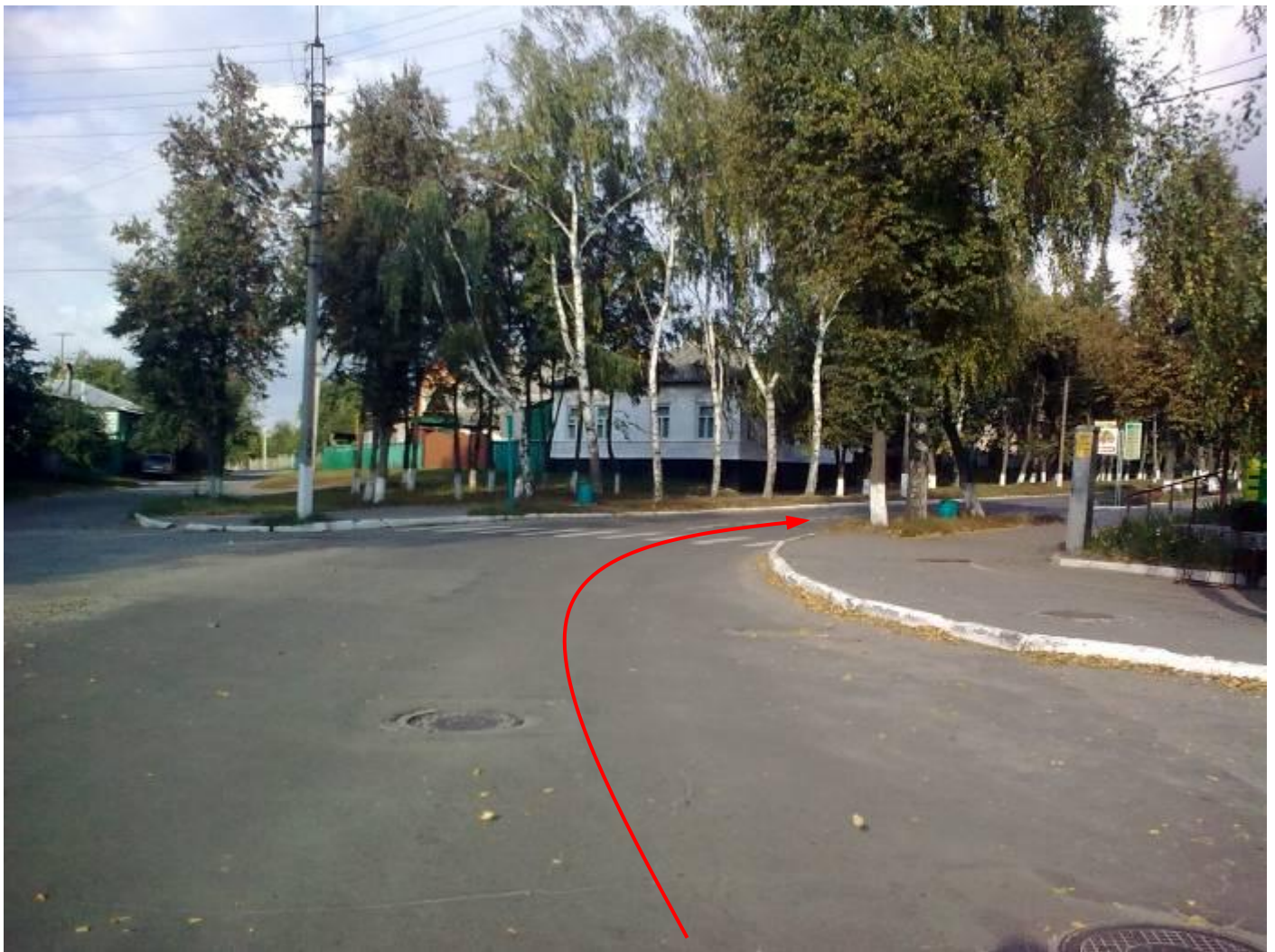
549.9 км

На развилке – налево.



Катим все время по главной дороге до выезда из города.





Далее движемся по трассе Лебедин – Суми.
Проезжаем населенные пункты: Бишкинь, Ворожба, Шпилевка.

592.6 км

На перекрестке – прямо по указателю на Сумы.
Внимание! Пересечение главной дороги! Уступаем дорогу!



595.3 км

Круговое движение возле Аэропорта. На круге берем левее и выезжаем на широкую трассу, ведущую в город Сумы.

В городе движемся по главной (ул.Кирова).

599.4 км

Сумы, перекресток. Движемся прямо по ул.Кирова.

601 км

Сумы, перекресток. Поворачиваем направо, через 100 м – налево.

601.5 км

Сумы, перекресток со светофором. Движемся прямо.

Сразу за перекрестком справа по ходу спуск к реке и ФИНИШ в летнем кафе на берегу реки Псел.

